

CHIFFRES CLÉS



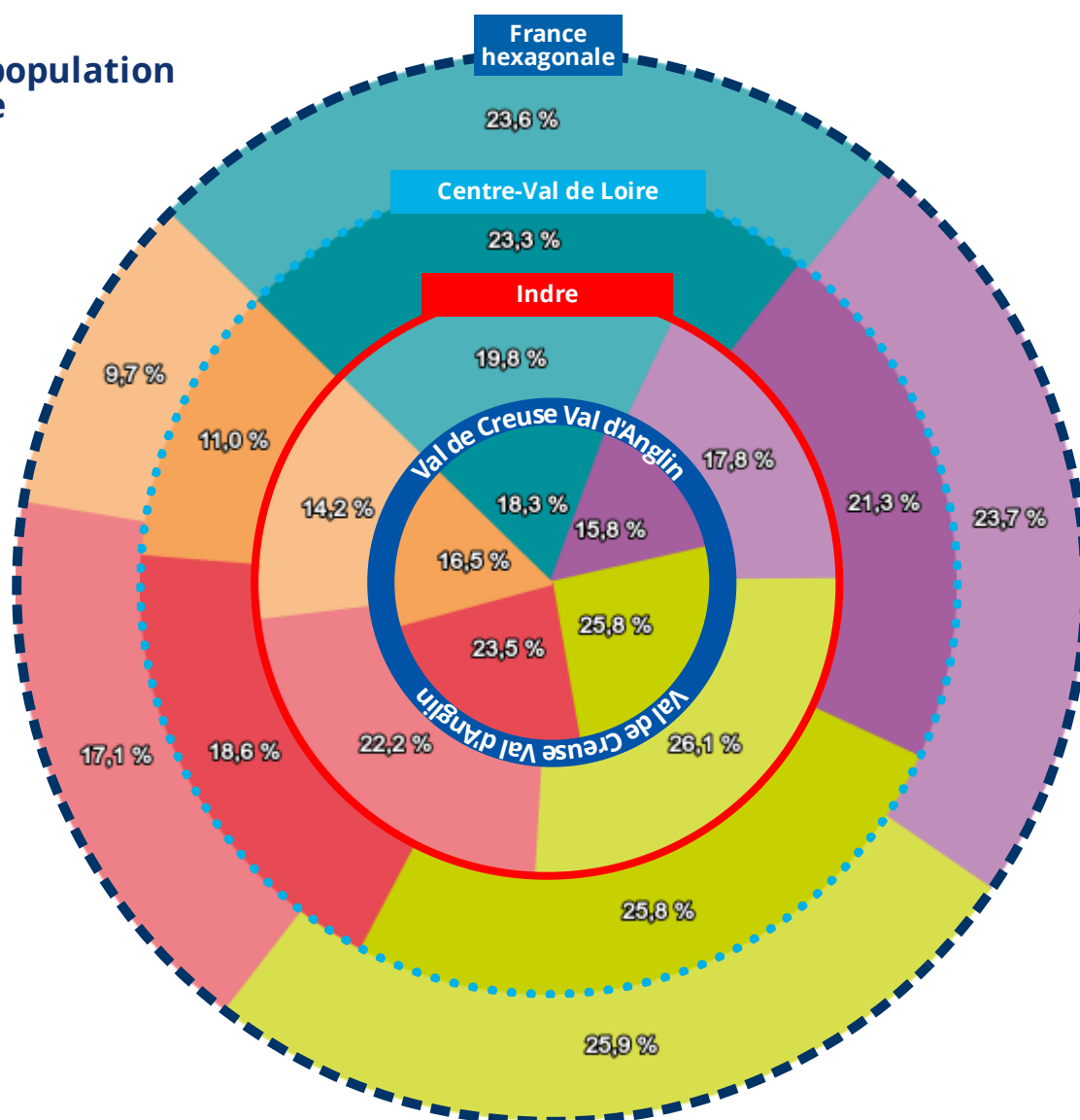
Le contrat local de santé (CLS) est un outil porté conjointement par l'agence régionale de santé (ARS) et une collectivité territoriale pour réduire les inégalités territoriales et sociales de santé. Il est l'expression des dynamiques locales partagées entre acteurs et partenaires sur le terrain pour mettre en œuvre des actions, au plus près des populations.

CARACTÉRISTIQUES
SOCIO-DÉMOGRAPHIQUES

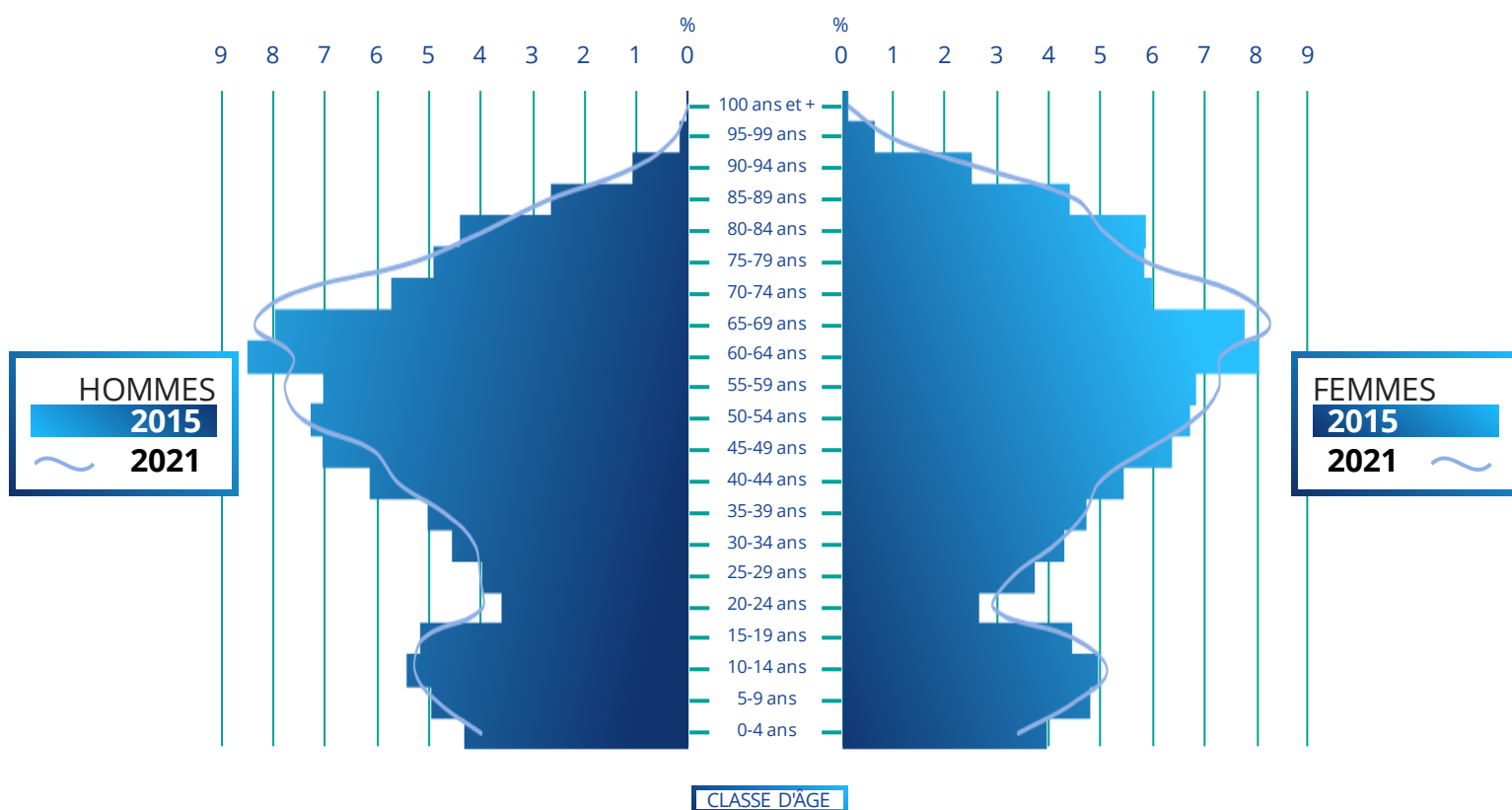
23 085

Habitants
en 2021▼
-0,52 %Par an sur la période
2015-2021Pourcentage de population
par tranche d'âge

- Moins de 20 ans
- 20-39 ans
- 40-59 ans
- 60-74 ans
- 75 ans ou plus



Pyramide des âges "Val de Creuse Val d'Anglin"



Source : Insee RP 2015-2021 - Exploitation : ORS Centre-Val de Loire

Indicateurs socio-démographiques



Revenus nets imposables moyens annuels par foyer fiscal (2022)

Val de Creuse Val d'Anglin	22 745€
Indre	24 091€
Centre-Val de Loire	28 118€
France Hexagonale	30 656€

Source : DGFIP - Exploitation : ORS Centre-Val de Loire



Part d'allocataires dont les ressources dépendent à 100 % des prestations sociales (2023)

Val de Creuse Val d'Anglin	15,4%
Indre	14,7%
Centre-Val de Loire	12,8%
France Hexagonale	14,0%

Sources : Cnaf, CCMSA - Exploitation : ORS Centre-Val de Loire



Part de foyers fiscaux non imposés (2022)

Val de Creuse Val d'Anglin	64,5%
Indre	61,2%
Centre-Val de Loire	55,1%
France Hexagonale	54,5%

Source : DGFIP - Exploitation : ORS Centre-Val de Loire



Nombre et part des jeunes de 25-34 ans pas ou peu diplômés (2021)

Val de Creuse Val d'Anglin	285	16,2%
Indre	2 686	14,3%
Centre-Val de Loire	34 158	13,1%
France Hexagonale	857 120	11,8%

Source : Insee RP 2021 - Exploitation : ORS Centre-Val de Loire

ENVIRONNEMENT

AIR

NO₂

**DIOXYDE
D'AZOTE**

Moyenne annuelle en µg/m³ sur le territoire (2023)
Valeur limite = 40 µg/m³

6 µg/m³

PM_{2,5}

**PARTICULES
FINES < 2,5µm**

Moyenne annuelle en µg/m³ sur le territoire (2023)
Valeur limite = 25 µg/m³

8 µg/m³

PM₁₀

**PARTICULES
FINES < 10 µm**

Moyenne annuelle en µg/m³ sur le territoire (2023)
Valeur limite = 40 µg/m³

12 µg/m³

O₃

OZONE

Nombre de jours dépassant 120 µg/m³/8h en moyenne sur 3 ans en O₃ sur le territoire (2023)
(Valeur cible : 120 µg/m³/8h (moyenne sur 3 ans) à ne pas dépasser plus de 25 jours/an)

5 JOURS

Source : InterQUAL'AIR (Lig'Air)
Exploitation : ORS Centre-Val de Loire

Nombre de jours de dépassement du seuil de protection de la santé pour l'ozone sur le territoire (2023) (Objectif de qualité : 120µg/m³/8h à ne pas dépasser dans l'année)

6 JOURS



HABITAT

Part de résidences principales datant d'avant 1946 (2021)

Val de Creuse Val d'Anglin	37,4%
Indre	32,7%
Centre-Val de Loire	23,9%
France Hexagonale	21,1%

Source : Insee RP 2021
Exploitation : ORS Centre-Val de Loire

Part de ménages en situation de précarité énergétique liée au logement (2021)

Val de Creuse Val d'Anglin	21,1%
Indre	19,0%
Centre-Val de Loire	16,3%
France Hexagonale	14,8%

Source : GEODIP, ONPE 2021
Exploitation : ORS Centre-Val de Loire

PART DES DÉPLACEMENTS DOMICILE-TRAVAIL (2021)

Voiture, camion, fourgonnette

84,3 %

Indre 82,8 %

Centre-Val de Loire 78,9 %

France hexagonale 69,5 %

Pas de transport

6,6 %

Indre 5,6 %

Centre-Val de Loire 4,4 %

France hexagonale 4,1 %

Marche à pied

5,7 %

Indre 6,0 %

Centre-Val de Loire 5,2 %

France hexagonale 6,1 %

Transports en commun

1,2 %

Indre 2,8 %

Centre-Val de Loire 7,5 %

France hexagonale 15,4 %

Deux roues motorisé

1,2 %

Indre 1,1 %

Centre-Val de Loire 1,2 %

France hexagonale 1,8 %

Vélo

1,0 %

Indre 1,8 %

Centre-Val de Loire 2,7 %

France hexagonale 3,2 %

Source : Insee RP 2021 – Exploitation : ORS Centre-Val de Loire

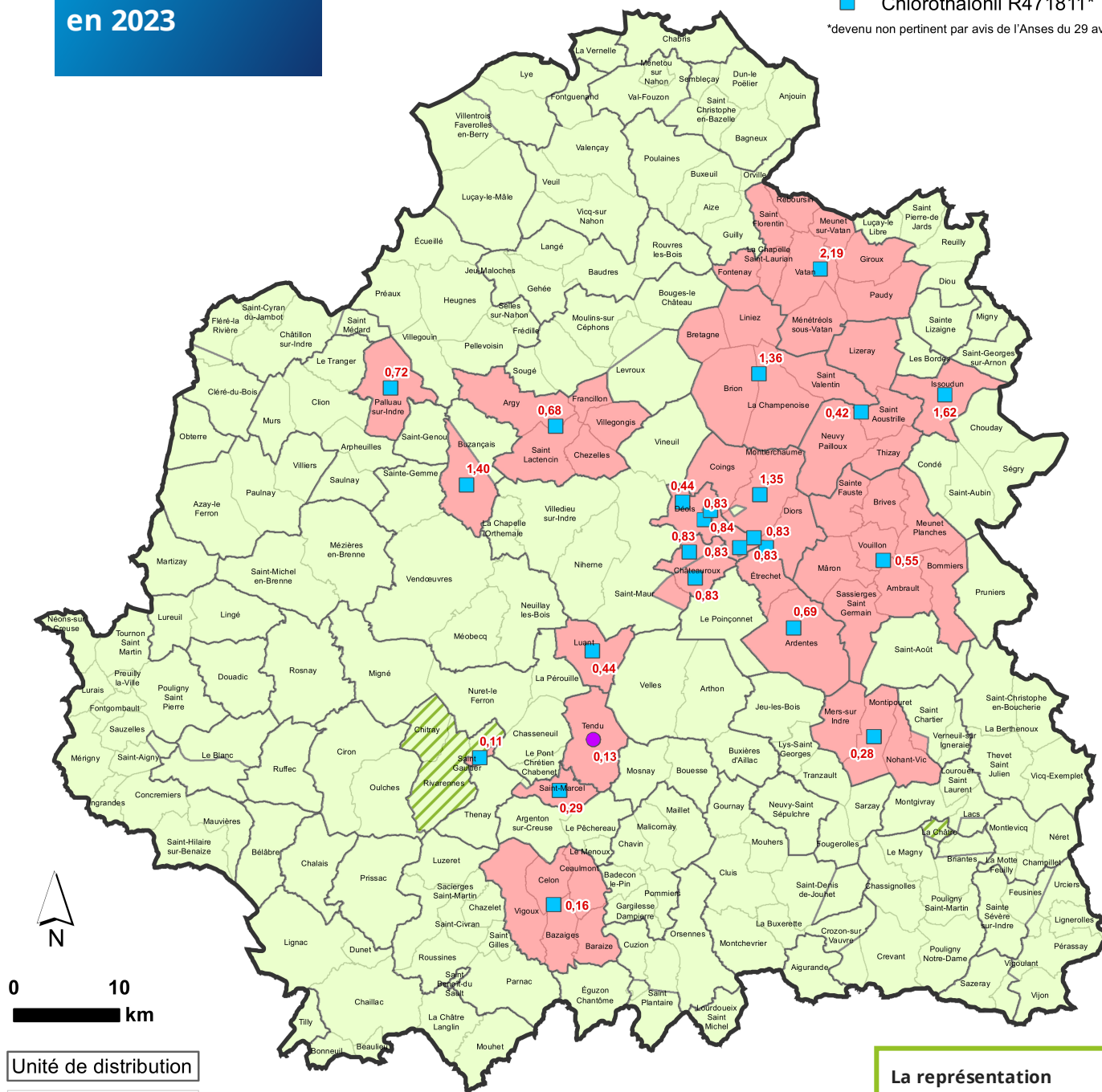


LES TENEURS MAXIMALES EN PESTICIDES DANS LES EAUX DISTRIBUÉES

Dans l'Indre
en 2023

- Atrazine déséthyl déisopropyl
- Chlorothalonil R471811*

*devenu non pertinent par avis de l'Anses du 29 avril 2024



Unité de distribution

Limite communale

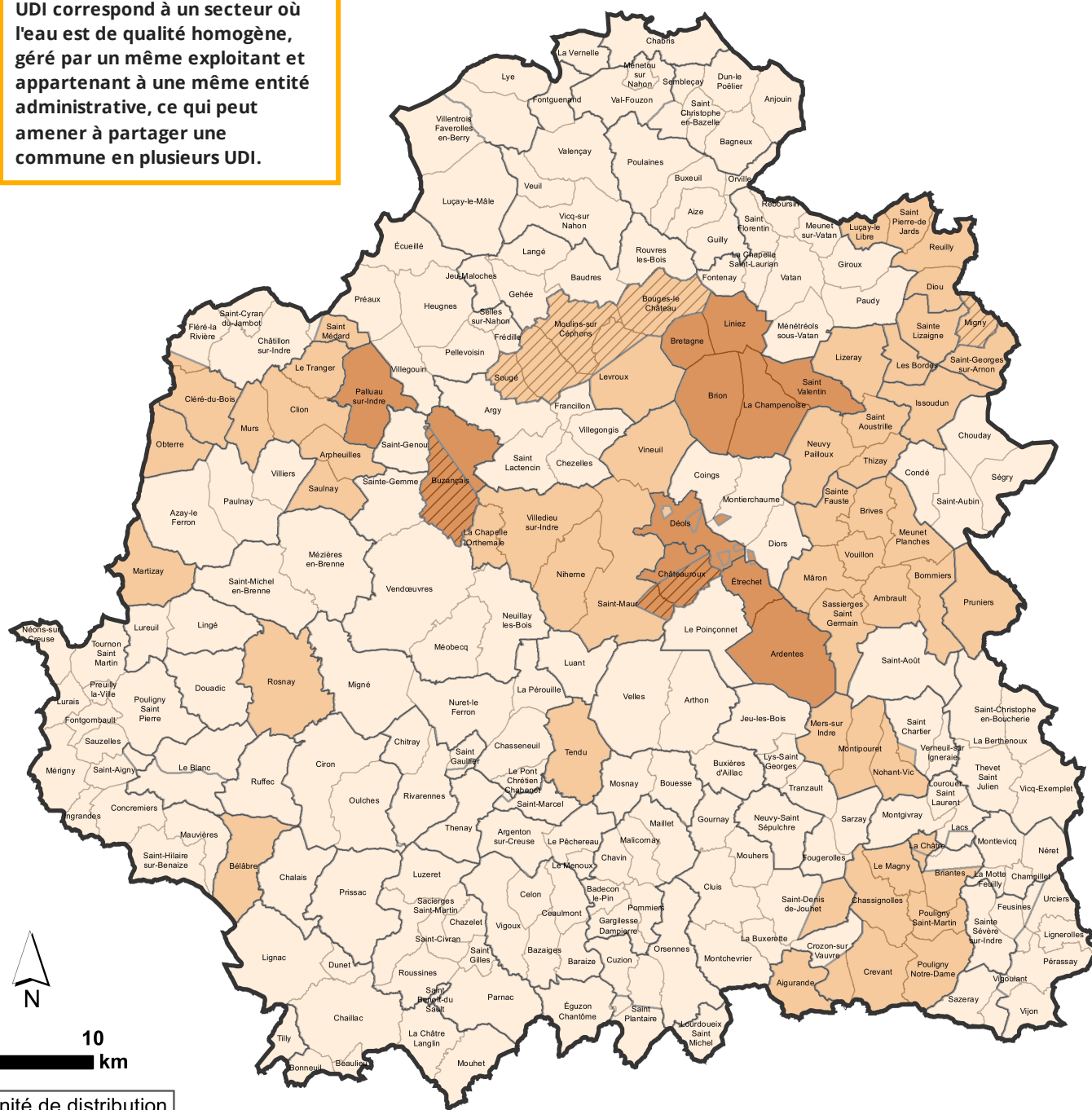
Teneur maximale (µg/L) en pesticides et leurs
métabolites soumis à la qualité de 0,1 µg/L

	Nombre d'unités de distribution	Population concernée
Conformité (teneur < à 0,1 µg/L)	74	119814
Non conformité ponctuelle	2	5003
Non-conformité récurrente	24	93892

La représentation cartographique est basée sur les unités de distribution (UDI). Une UDI correspond à un secteur où l'eau est de qualité homogène, géré par un même exploitant et appartenant à une même entité administrative, ce qui peut amener à partager une commune en plusieurs UDI.

Réalisation : ARS Centre-Val de Loire - Octobre 2024

La représentation cartographique est basée sur les unités de distribution (UDI). Une UDI correspond à un secteur où l'eau est de qualité homogène, géré par un même exploitant et appartenant à une même entité administrative, ce qui peut amener à partager une commune en plusieurs UDI.



Teneur moyenne en nitrates (mg/L)

Teneur moyenne en nitrates	Nombre d'unités de distribution	Population concernée
≤ 25 mg/L	60	103705
De 25 à 40 mg/L inclus	27	53148
De 40 à 50 mg/L inclus	13	61856
Non-conformité récurrente (> 50 mg/L)	0	0



UDI avec teneurs moyennes en nitrates conformes (≤ 50 mg/L) mais ayant présenté des dépassements ponctuels de cette limite de qualité

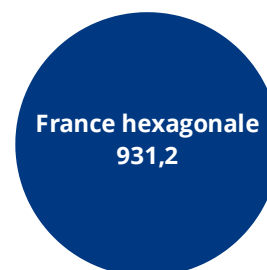
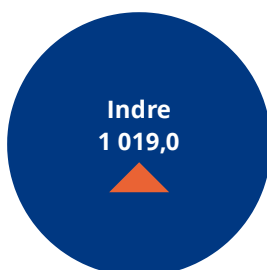
MORTALITÉ



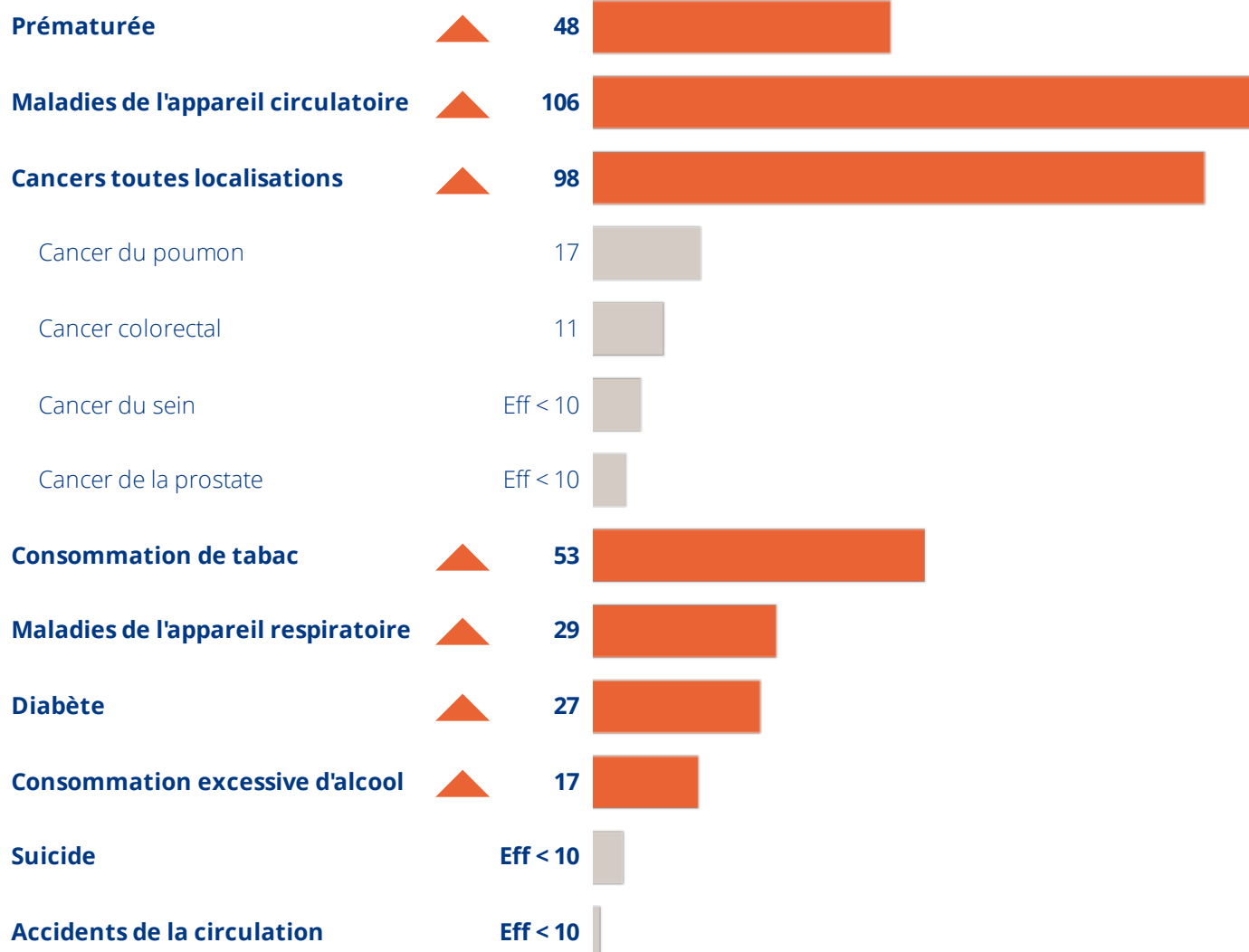
NOMBRE DE DÉCÈS PAR AN
EN MOYENNE (2013-2021)

406 (Val de Creuse Val d'Anglin)

TAUX COMPARATIF DE MORTALITÉ (TCM) POUR 100 000 HABITANTS



NOMBRE DE DÉCÈS PAR AN EN MOYENNE (2013-2021)



SURMORTALITÉ SIGNIFICATIVE

PAR RAPPORT À LA FRANCE HEXAGONALE



SOUS-MORTALITÉ SIGNIFICATIVE

PAR RAPPORT À LA FRANCE HEXAGONALE

Sources : Inserm CépiDC, Insee - Exploitation : ORS Centre-Val de Loire

ADMISSION EN AFFECTION DE LONGUE DURÉE



NOMBRE DE NOUVELLES
ADMISSIONS EN ALD PAR AN
EN MOYENNE (2017-2022)

713 (Val de Creuse Val d'Anglin)

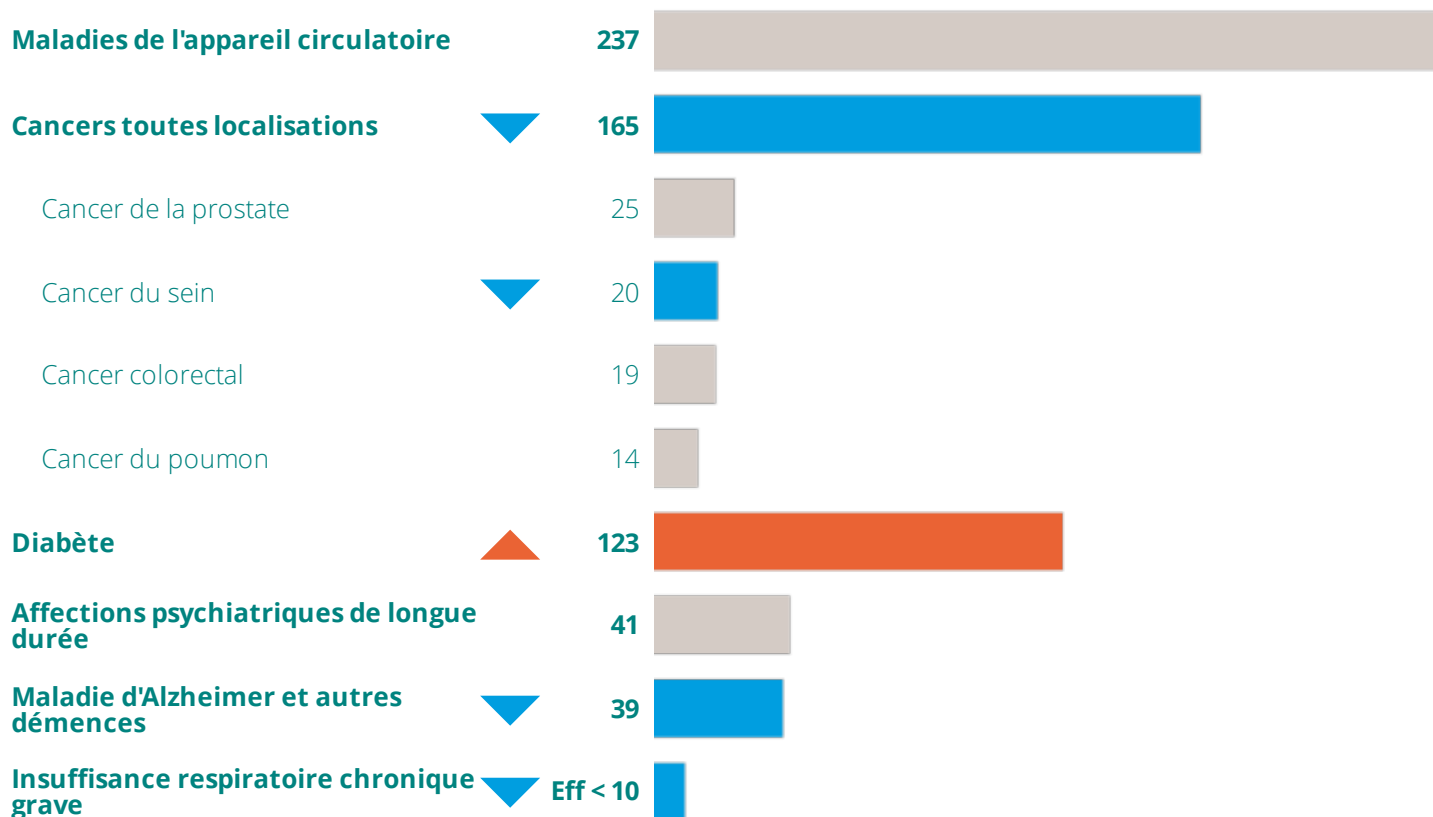
Nombre total de personnes prises
en charge pour une ALD en 2022

Val de Creuse Val d'Anglin	7 371
Indre	67 166
Centre-Val de Loire	651 613
France Hexagonale	15 794 605

TAUX COMPARATIF DE NOUVELLES ADMISSIONS EN ALD POUR 100 000 HABITANTS



NOMBRE DE NOUVELLES ADMISSIONS EN ALD PAR AN EN MOYENNE (2017-2022)



SURMORBIDITÉ SIGNIFICATIVE

PAR RAPPORT À LA FRANCE HEXAGONALE



SOUS-MORBIDITÉ SIGNIFICATIVE

PAR RAPPORT À LA FRANCE HEXAGONALE

Sources : CnamTS, CCMSA, CNRSI, Insee - Exploitation : ORS Centre-Val de Loire

RECOURS AUX MÉDECINS GÉNÉRALISTES



Taux standardisés sur l'âge pour 100 bénéficiaires ayant eu au moins une consommation de soins (1) au cours de la période 2021-2023*

Val de Creuse Val d'Anglin	81,6%
Indre	81,7%
Centre-Val de Loire	81,0%
France Hexagonale	82,1%

PRÉVENTION



Pourcentage des femmes bénéficiaires de 50 à 74 ans ayant participé au dépistage organisé du cancer du sein au cours de la période 2022-2023*

Val de Creuse Val d'Anglin	44,7%
Indre	46,6%
Centre-Val de Loire	48,9%
France Hexagonale	43,9%



Pourcentage des femmes bénéficiaires de 25 à 65 ans ayant réalisé un frottis (2) au cours de la période 2021-2023*

Val de Creuse Val d'Anglin	48,0%
Indre	50,9%
Centre-Val de Loire	50,4%
France Hexagonale	51,6%



Pourcentage de bénéficiaires de 50 à 74 ans ayant participé au dépistage organisé du cancer du colon-rectum au cours de la période 2022-2023*

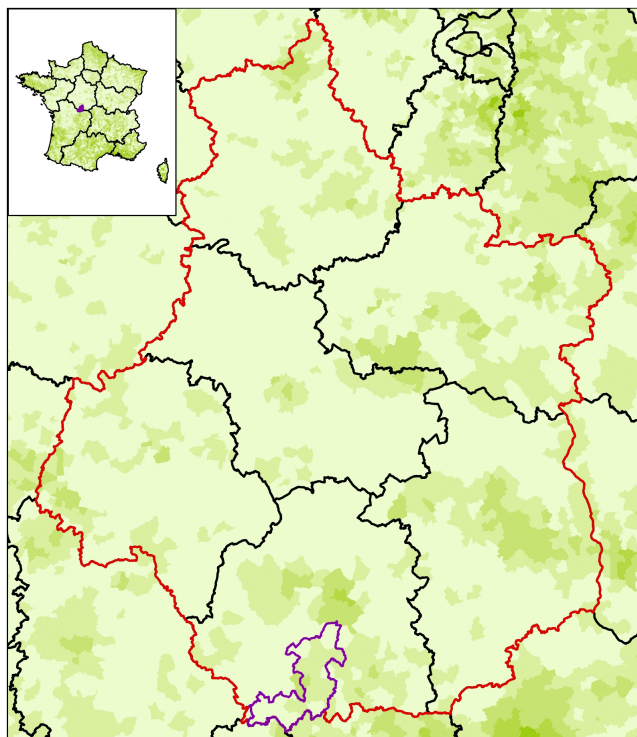
Val de Creuse Val d'Anglin	27,6%
Indre	28,3%
Centre-Val de Loire	29,2%
France Hexagonale	26,6%

(1) Bénéficiaires ayant eu au moins une consommation de soins : bénéficiaires ayant eu au moins un remboursement (de consultations d'un professionnel de santé, de médicaments, d'actes biologiques, etc.) entre le 01/01/2021 et le 31/12/2023

(2) Les codes CCAM pris pour cet indicateur sont ceux correspondant aux examens cytopathologiques de prélèvement du col de l'utérus, et aux tests HPV.

* Source : SNDS-DCIR - Exploitation : ORS Centre-Val de Loire

OFFRE DE SOINS



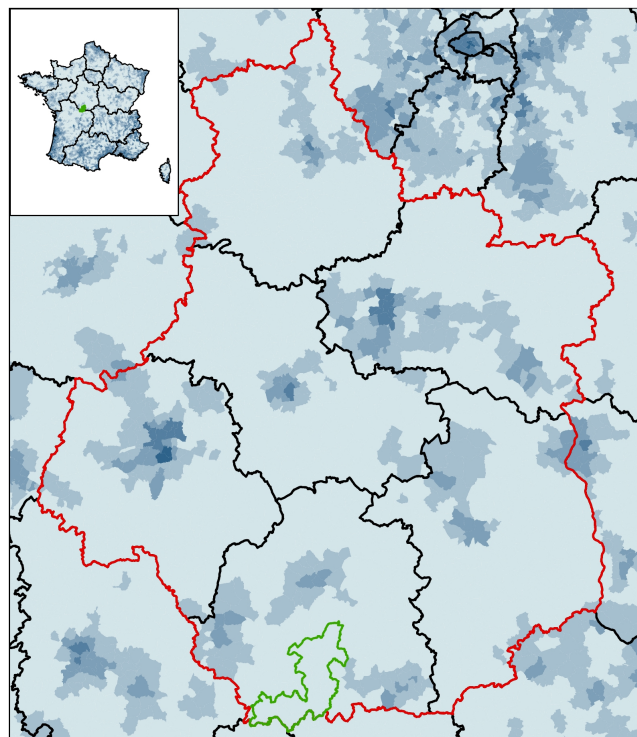
Accessibilité potentielle localisée (APL) aux infirmiers libéraux ou exerçant en centre de santé de moins de 65 ans en 2022
(en nombre d'ETP accessibles pour 100 000 habitants standardisés)

Bornes d'APL
(quintiles de population)

211,79 - 1689,80
156,80 - 211,78
114,03 - 156,79
85,92 - 114,02
0,00 - 85,91

APL France : 157,4

Sources : SNIR-AM 2022, EGB 2018, CNAM ;
populations par sexe et âge 2020, distancier METRIC,
INSEE ; traitements DREES.
Exploitation : ORS Centre-Val de Loire



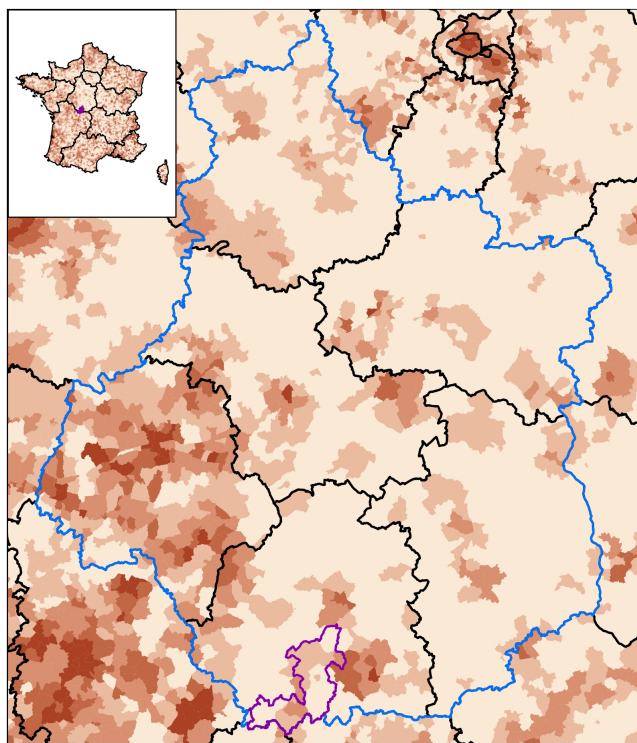
Accessibilité potentielle localisée (APL) aux masseurs-kinésithérapeutes libéraux ou exerçant en centre de santé de moins de 65 ans en 2022
(en nombre d'ETP accessibles pour 100 000 habitants standardisés)

Bornes d'APL
(quintiles de population)

166,02 - 728,18
120,74 - 166,01
88,85 - 120,73
64,05 - 88,84
0,00 - 64,04

APL France : 115,1

Sources : SNIR-AM 2022, EGB 2018, CNAM ;
populations par sexe et âge 2020, distancier METRIC,
INSEE ; traitements DREES.
Exploitation : ORS Centre-Val de Loire



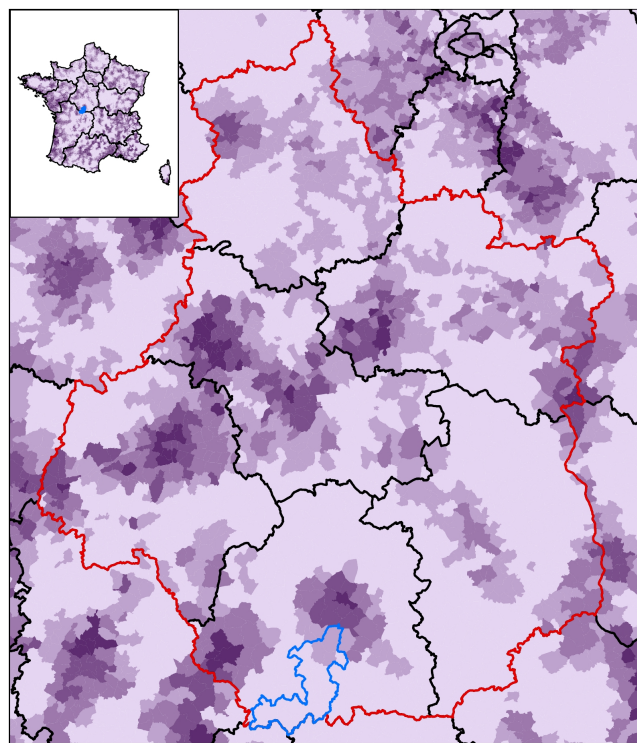
Accessibilité potentielle localisée (APL) aux médecins généralistes libéraux ou exerçant en centre de santé en 2022
(en nombre de consultations accessibles par an et par habitant)

Bornes d'APL
(quintiles de population)

4,82 - 28,75
4,06 - 4,81
3,40 - 4,05
2,71 - 3,39
0,00 - 2,70

APL France : 3,8

Sources : SNIR-AM 2022, EGB 2018, CNAM ;
populations par sexe et âge 2020, distancier METRIC,
INSEE ; traitements DREES.
Exploitation : ORS Centre-Val de Loire



Accessibilité potentielle localisée (APL) aux sages-femmes libérales ou exerçant en centre de santé de moins de 65 ans en 2022
(en nombre d'ETP accessibles pour 100 000 femmes standardisées)

Bornes d'APL
(quintiles de population)

28,10 - 176,01
22,41 - 28,09
17,55 - 22,40
13,45 - 17,54
0,00 - 13,44

APL France : 20,8

Sources : SNIR-AM 2022, EGB 2018, CNAM ;
populations par sexe et âge 2020, distancier METRIC,
INSEE ; traitements DREES.
Exploitation : ORS Centre-Val de Loire

COMPOSITION COMMUNALE DU TERRITOIRE

au 01/01/2024



36006 - Argenton-sur-Creuse

36012 - Baraize

36014 - Bazaiges

36015 - Beaulieu

36020 - Bonneuil

36022 - Bouesse

36032 - Ceaulmont

36033 - Celon

36035 - Chaillac

36042 - Chasseneuil

36047 - La Châtre-Langlin

36048 - Chavin

36062 - Cuzion

36067 - Dunet

36070 - Éguzon-Chantôme

36081 - Gargilles-Dampierre

36117 - Le Menoux

36131 - Mosnay

36134 - Mouhet

36150 - Parnac

36154 - Le Pêchereau

36158 - Badecon-le-Pin

36160 - Pommiers

36161 - Le Pont-Chrétien-Chabenet

36174 - Roussines

36182 - Saint-Benoît-du-Sault

36192 - Saint-Gaultier

36196 - Saint-Gilles

36200 - Saint-Marcel

36219 - Tendu

36231 - Velles

CONTRAT LOCAL DE SANTÉ

LS

CHIFFRES CLÉS



Directrice de publication Mme Clara de Bort - ARS Centre-Val de Loire

Rédactrice en chef Mme Céline Leclerc - ORS Centre-Val de Loire

Comité de rédaction Mme Claire Cherbonnet, M. Alassane Diack, M. Franck Géniteau - ORS Centre-Val de Loire

Conception graphique J-Ph Germanaud - Orléans, M. Julien Vossart - ORS Centre-Val de Loire

ORS Centre-Val de Loire

1 rue Porte Madeleine - 45000 Orléans

14 avenue de l'Hôpital CS 86709
45067 Orléans Cedex 2

www.orscentre.org